

## Groupe de travail « Gouvernance »

- *Mode de fonctionnement sur 2 ans*
- *Rendus*
- *+Outil de diagnostic de la gouvernance*
- *Clôture*

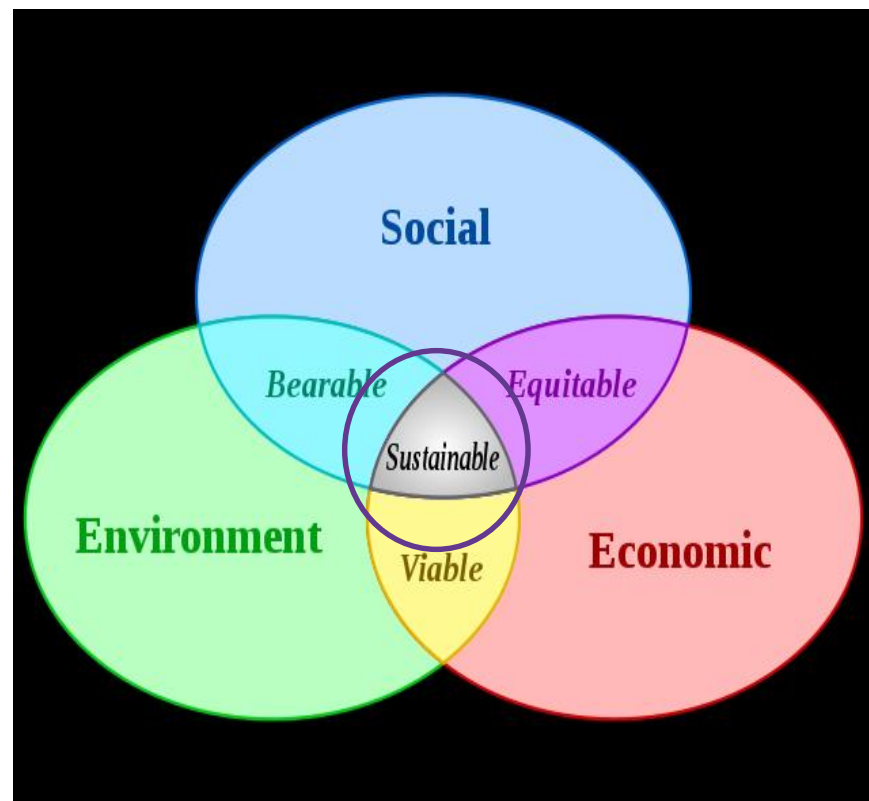
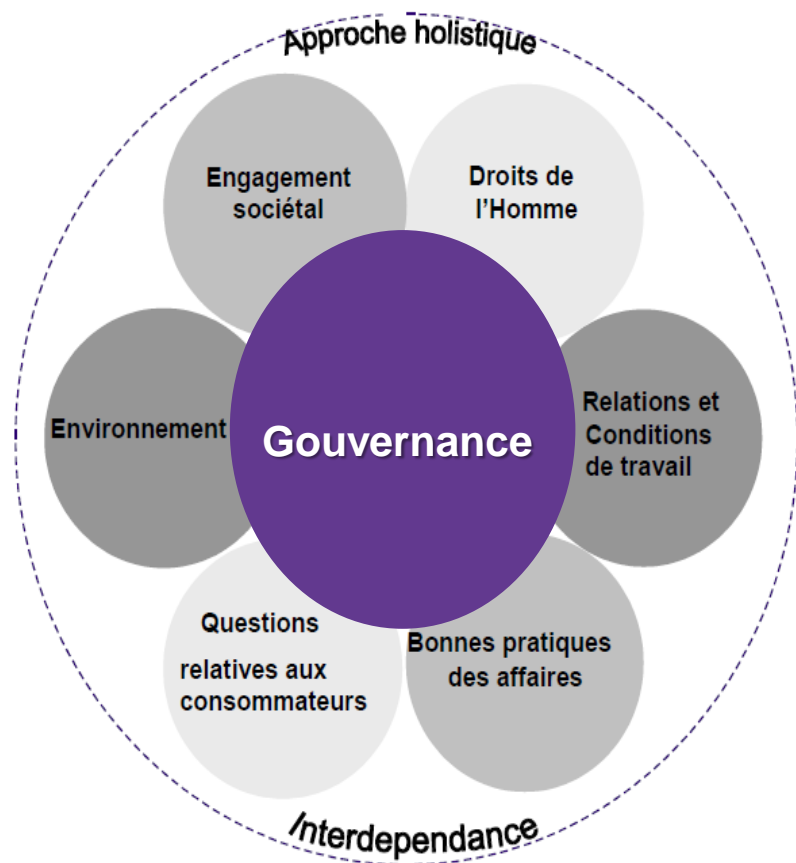


Paris, 22 janvier 2015

# Contexte

- Une demande du CGDD et un contexte réglementaire :
  - Club DD des établissements publics et des entreprises publiques. Signature d'une convention CGDD-INERIS.
  - Défi 3 de la Stratégie Nationale du Développement Durable.
- Plus largement, plusieurs catastrophes et désastres qui nous interpellent :
  - Deepwater Horizon en 2010.
  - Servier Mediator (Benfluorex) en 2009.
  - Enron en 2001.
- Des faiblesses et des carences en termes de gouvernance.
- Un besoin de spécifier ce que ceci veut dire en termes de DD.

# Développement durable – Un vocabulaire sous contrainte !



ISO 26 000 Responsabilité Sociétale des Organisations



Un vocabulaire, des significances et des attentes

**Organisation ?**

**Développement  
durable ?**

**Gouvernance?**

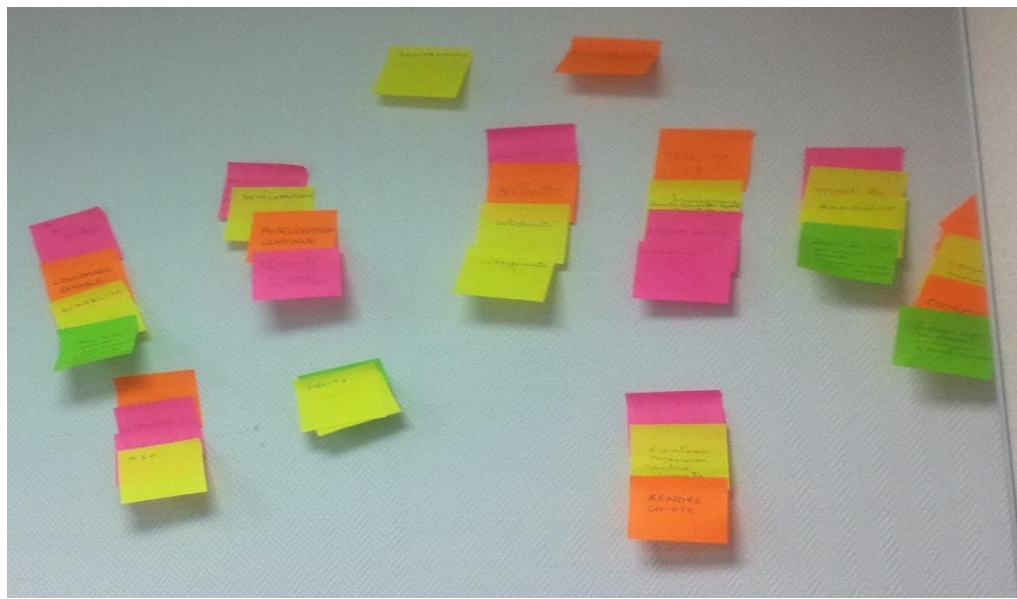
# Mode de travail

## Participants :

- les établissements publics et les entreprises publiques : l'INERIS, l'UCANSS, la CNAF, RFF, l'INRA, l'AFD, l'ANDRA, EPFIF, CIG Petite Couronne, la Chambre des métiers de Meurthe et Moselle, le Musée du Louvre, le Pôle Emploi, IRD, la RATP, VNF et l'ONF, la Banque de France, AFD, IGN;
- les SA à capitaux publics : le Groupe La Poste et la Française des Jeux ;
- Les ministères : MINEFI et MEDDE

## Mode de travail :

- Réunions 1 fois/ mois sur plus de de 2 ans.
- + de 300 références consultées: Guides de bonnes pratiques, normes et thèses.
- Entretiens et investigations.



# Thèmes étudiés





# Les rendus du GT-Gouvernance (1/4)

## 1. Guide de mise en œuvre des principes, visions et valeurs de la Responsabilité Sociétale des Organismes Publics :

- Une mise à disposition de bonnes pratiques en matière de gouvernance mises en place au sein d'organisations/organismes en réponse aux enjeux du développement durable.
- Les bonnes pratiques sont regroupées selon les 7 valeurs de l'ISO 26 000.



## Les rendus du GT-Gouvernance (2/4)

### 2. Guide du Dialogue avec les parties prenantes :

- Le dialogue avec les parties prenantes correspond à un processus d'échange d'informations en vue de mettre en place aussi bien un projet d'organisme qu'un projet de territoire.
- L'élaboration et la mise en œuvre d'une stratégie de responsabilité sociétale, doit s'appuyer sur le dialogue avec les parties prenantes. Cependant, cela demande un savoir-faire et un savoir-être qui ne sont pas à ce jour formalisé dans un document.
- Ce guide propose des fiches qui permettent d'e faciliter la pratique du dialogue avec les PP.
- Le guide comporte 5 catégories de fiches : stratégiques, opérationnelles, communiquer avec, fiches RSO et les fiches exemples.



## Les rendus du GT-Gouvernance (3/4)

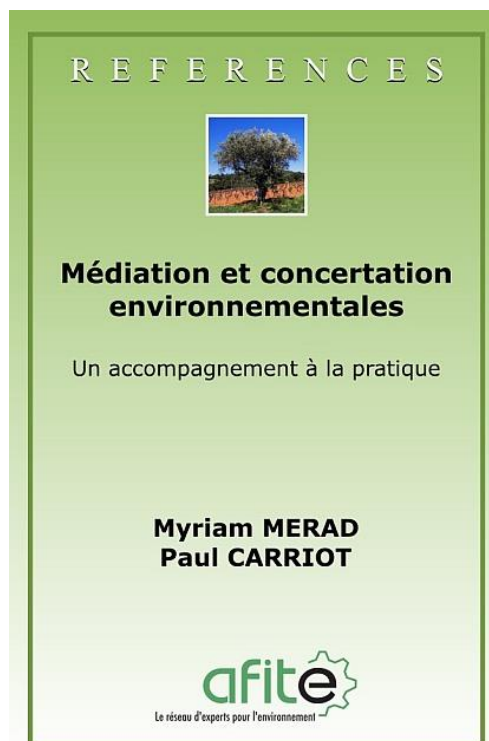
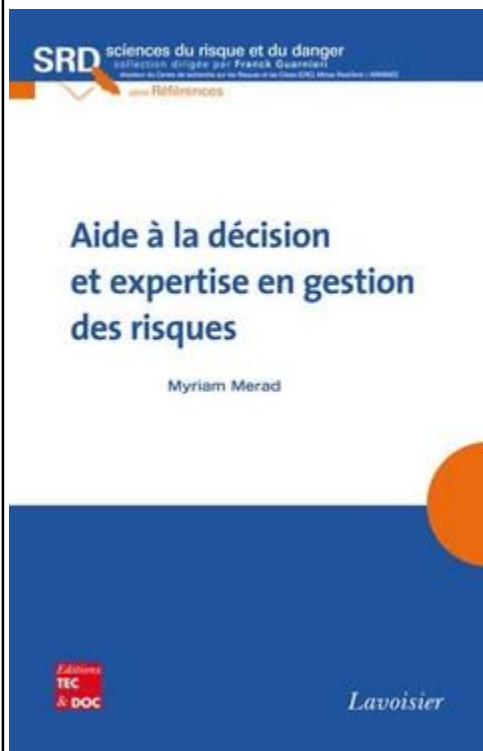
### 3. Guide des indicateurs de gouvernance des organismes publics en réponse aux enjeux du développement durable :

- Les indicateurs sont avant tout des moyens de communication entre acteurs et permettent de simplifier, de résumer et de rendre accessible des aspects complexes à une audience assez diversifiée.
- Les indicateurs doivent ainsi permettre d'aider à la prise de décision, d'informer et de permettre une montée en puissance (empowerment) des parties prenantes au sens large (décideurs publics et citoyen lambda) dans l'évaluation d'un état ou d'un progrès atteint sur les différentes dimensions du développement durable.
- Les indicateurs sont regroupées selon les 7 valeurs de l'ISO 26 000.

# Les rendus du GT-Gouvernance (4/4)

4. Guide de synthèse à destination des décideurs.
5. Outil de diagnostic de la gouvernance
6. Journée parties prenantes le 22 février 2013
7. Cérémonie de présentation officielle des Guides par le CGDD le 18 mars 2013





## 3 Ouvrages en 2015 : Expertise et gouvernance