



---

# ORFEE : outil de représentation des flux entre établissements

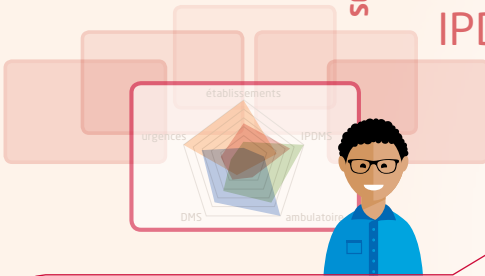
---

- ▶ Un outil de mesure,
- ▶ de comparaison,
- ▶ et d'analyse d'informations issues du PMSI.



Pour tous les **Professionnels de santé** (médecins, soignants, directeurs...)  
Tutelles et institutionnels (ARS, HAS, Chambres régionales des comptes,  
IGAS, administrations centrales...)  
Représentants d'usagers, étudiants, chercheurs

**AMBULATOIRE**  
**URGENCES** **SÉVÉRITÉ** **DMS**  
**IPDMS...**



## Décrire son activité et la comparer avec les autres établissements

Chaque établissement ou regroupement  
d'établissements est décrit par 14 caractéristiques.



**ORL**

Pour mieux  
un établi  
ou un gro  
d'établiss  
par activité  
environ

**PNEUMOLOGIE**  
**DIABÈTE**

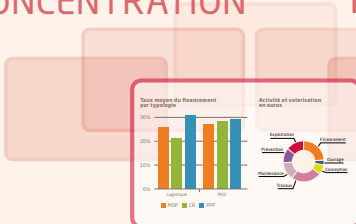
**RHUMATOLOGIE**

**NEUROCHIRURGIE**

**AFFECTIONS  
CARDIO-VASCULAIRES**

**TRANS**

**INDICE DE  
CONCENTRATION** **GHM**  
**LES PLUS  
FRÉQUENTS**

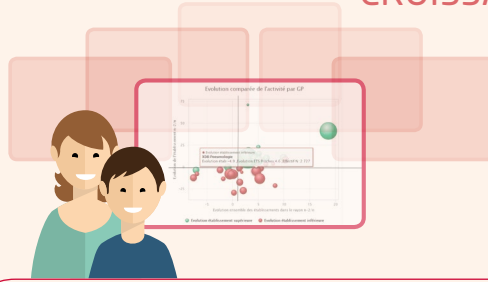


**% MONORUM**

## Évaluer la concentration d'activité et les valorisations associées

Permet d'examiner pour chaque groupement  
d'activités d'un établissement, l'activité et  
sa valorisation financière.

## PARTS DE MARCHÉ CROISSANCE



83  
ACTIVITÉS



FEE

comprendre  
issement  
upement  
sements  
et dans son  
nement

UROLOGIE  
CHIMIOTHÉRAPIE  
ORL

SÉANCES

CHIRURGIE CARDIAQUE

FUSION

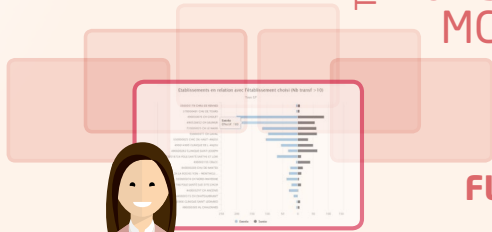
AFFECTION MÉDICALE DES  
NOUVEAU-NÉS

ACCOUCHEMENTS  
PAR VOIE BASSE

ACTIVITÉS  
ENTRANTS SORTANTS

TRANSFERT

NOMBRE  
MCO/SSR



FLUX

## Caractériser

**l'évolution de son activité dans le territoire autour de 83 domaines médicalement cohérents**

Comparer la croissance avec celles des établissements de son territoire permet :

- D'affiner son diagnostic;
- Et d'anticiper des actions de nature très différentes (stratégie de croissance, de regroupement, amélioration de la performance interne...).

## Visualiser

**les échanges du territoire MCO/SSR**

Permet de visualiser les interactions avec les autres établissements. L'analyse est réalisée pour les flux MCO/SSR et par activité au niveau régional, groupe d'établissements (fonction groupage) ou pour un établissement.

Un outil co-réalisé avec l'ATIH



AGORA ET HOTLINE sur :  
***www.atih.sante.fr***



**Pour accéder à l'outil**  
rendez-vous sur le site de l'ANAP  
***www.anap.fr***  
et sur ScanSanté  
***www.scansante.fr***

Un accès direct en suivant ce flashcode :



**Contact :**  
***orfee@anap.fr***